

# 森の光

morinohi

第43号

令和7年12月

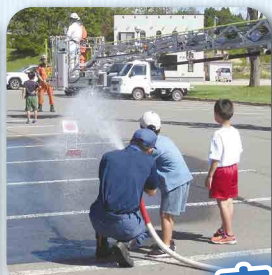
市立大森病院広報誌

## ● 市立大森病院理念 ●

私たちは皆様の健康を守るため  
全人的・包括的な医療サービスの提供に努め、  
地域に開かれ信頼される病院をめざします。

### ▶ 市立大森病院基本方針 ◀

- 保健・医療・福祉を統合した地域包括ケアサービスの提供に努めます。
- 親切・丁寧・確実をモットーに安全で安心な医療サービスの提供に努めます。
- 患者さんのプライバシーと権利を守り、患者さん中心の医療提供に努めます。
- 社会および患者さんのニーズに応える良質な医療サービスの提供に努めます。
- 各職種が相互に緊密に連携したチーム医療の提供に努めます。
- 患者さんや家族との信頼関係に基づいた医療サービスの提供に努めます。
- 差別のない公正な医療サービスの提供に努めます。
- わかりやすい説明と患者さんの選択に基づく医療を推進します。
- 医療の質の向上とより良い医療サービス提供のため日々研鑽・研修に励みます。



9月27日 市立大森病院祭

横手明峰中学校の生徒も  
ボランティアとして参加しました!



9月7日 全力! よこて祭り  
子どもたちが“全力”でお仕事体験しました!

## もくじ

令和6年度市立大森病院決算報告.....	2	認定看護師紹介.....	4
来院前問診のご案内.....	3	健康インフォメーション.....	5
インフルエンザ・新型コロナワクチン予防接種のご案内...	3	診療科のご案内.....	6



当院の令和6年度決算の概要を報告いたします。

病院事業収益は総額で25億6,188万7,321円となりました。

入院、外来患者数は前年度と比較して減少しましたが、病床再編による診療単価の増や、診療報酬改定で新たに設けられたベースアップ評価料、生活習慣病管理料Ⅱなどを算定したことにより、医業収益が前年度比6.2%（約1億3,229万円）の増となり、事業収益全体では6.3%（約1億5,087万円）増加しました。

一方で、地方公務員法の改正や秋田県人事委員会勧告に準じて給与改定を行ったことにより給与費が前年度比3.2%（約5,261万円）増、内視鏡や手術使用材料増加に伴い材料費が5.5%（約1,858万円）増、医療機器更新に伴う減価償却費が3.8%（約754万円）増となるなど、事業費用全体では3.0%（約8,077万円）増加しました。

建設改良では、より高度で安全安心な医療提供体制を確立するため、超電導磁石式全身用MR装置、生理検査システムなどを更新しました。また、施設整備では、熱源用及び冷温水二次ポンプ用制御機器更新工事などを実施しました。

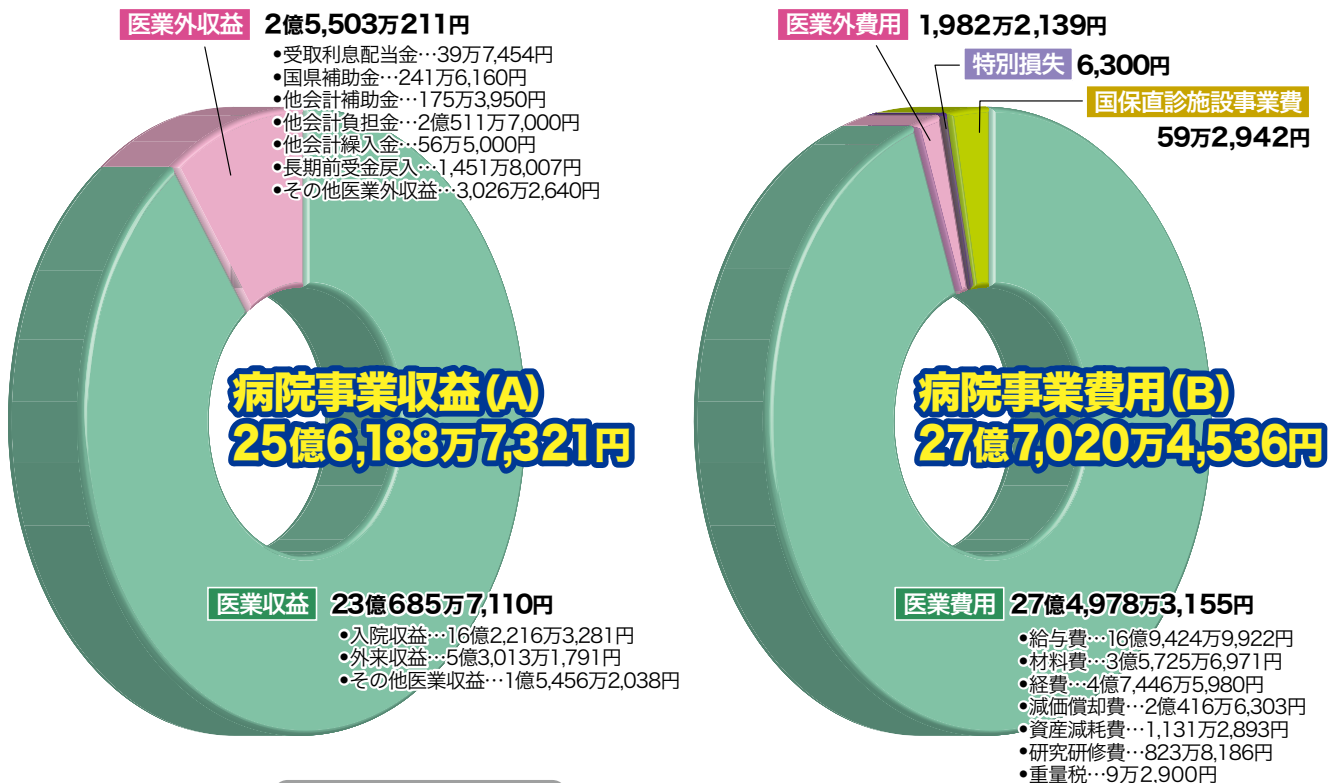
収支差引では、前年度比25.2%（約7,011万円）改善し、2億831万7,215円の赤字決算となりました。

人口減少などによる患者数の減少、人件費や物価高騰による費用の増など、今後も厳しい経営環境が続くことが予想されますが、医療介護連携や業務の効率化などによる経営改善を図るとともに、患者さんのニーズを踏まえた質の高い医療、安全で安心な医療の提供、患者さんに寄り添い信頼される医療の提供に努めてまいりますので、引き続きご指導とご支援をお願いいたします。

令和6年度

# 市立大森病院 決算報告

収益的収支状況



## 令和6年度 主要統計

### ◆延患者数

- 外 来 68,267人 (▲362人)

科別内訳 内科:37,681人 外科:2,300人 眼科:2,240人 皮膚科:2,011人  
整形外科:19,434人 小児科:223人 神経内科:560人  
血液・腎臓内科:488人 呼吸器内科:1,617人 心臓血管外科:104人  
泌尿器科:658人 耳鼻いんこう科:951人

- 入 院 44,730人 (▲748人)

科別内訳 内科:36,199人 外科:2,697人 整形外科:5,834人

### ◆病床利用率 81.7% (▲1.1%)

### ◆平均在院日数 31.8日 病床別内訳 一般病床:26.2日 療養病床:75.8日

### ◆手術件数 278件 科別内訳 内科:10件 外科:44件 整形外科:224件

## 差 引

令和6年度純損失

(A)－(B)

－2億831万7,215円

# 来院前問診のご案内

当院ではAIを活用した来院前問診を導入しております。  
ご自身のスマートフォンやタブレット、パソコンから  
来院前に問診項目へお答えいただくことができますので、  
ぜひご利用ください。



## ● 対象となる方 ●

定期受診以外で内科の受診を希望される方

## ● ご利用方法 ●

① 右のQRコードより問診画面にお進みください。

② 画面の指示に従い、問診にお答えください。

③ 問診項目にすべて回答すると右の画面が表示されます。  
受付番号 (PH○○○○○○○) をメモしていただくか、  
画面のスクリーンショットを保存してください。

④ ご来院ください。

⑤ ご来院後、受診希望診療科の受付を行い、受付窓口の  
職員へ来院前問診を行った旨をお伝えください。  
発熱やかぜ症状等の方は、その旨もお伝えください。

⑥ 問診担当の看護師に受付番号 (③で記録した番号) を  
お伝えください。



入力以上で終了です  
次は受診の流れをご確認ください

受付番号 PH000000

① 直接ご来院ください  
受付番号 (PH○○○○○○○) をメモするか、画面のスクリーンショットを保存したうえで、直接ご来院ください。

市立大森病院  
〒013-0525 秋田県横手市大森町字菅生田  
245-205

② 来院後、受診希望診療科の受付を行ってください  
受付窓口の職員へ来院前問診を行った旨をお伝えください。  
発熱やかぜ症状等の方は、その旨もお伝えください。  
問診担当の看護師に受付番号 (③で記録した番号) をお伝えください。



※来院される当日の朝など診察の数時間前に問診を行ってください。  
長時間経過すると正しい問診が取れないため、来院後に再度問診を行っていただく場合があります。  
※来院前問診で診察の予約はできません。

## インフルエンザ予防接種・新型コロナワクチン予防接種のご案内

### インフルエンザ予防接種

- ① 期間 一般：令和8年1月30日(金)まで  
中学生以下(6カ月～15歳)：令和7年12月29日(月)まで  
※2回接種の方(6カ月～13歳未満)の1回目接種は12月12日(金)まで  
※小学生未満の方は小児科診療日(毎週月曜日)の対応
- ② 受付 午前受付 午前8:15～午前11:30  
午後受付 午後4:30～午後6:00 (インフルエンザ予防接種のみ)  
※夕方の接種は令和7年12月26日(金)まで  
※夕方の接種は小学生以上の方が対象
- ③ 料金 一般・中学生：3,600円  
2回接種の方(6カ月～13歳未満)：1回目 3,400円・2回目 1,500円  
※2回接種の方で2回目のみ当院で接種の方は3,400円

### 新型コロナワクチン予防接種

- ① 期間 令和8年1月30日(金)まで ※12歳以上の方が対象
- ② 受付 午前8:15～午前11:30 ③ 料金 15,300円

- 助成制度については、お住いの市町村の情報をご確認ください。
- 予約は不要です。
- 高校生以下の方は保護者の同伴が必要です。
- 妊婦の方の接種については、対応できません。
- インフルエンザワクチン・新型コロナワクチンと他のワクチンの同時接種は可能です。  
複数ワクチンの同時接種をご希望の場合は主治医にご相談ください。  
(インフルエンザワクチン・新型コロナワクチン以外の予防接種は予約が必要です)







# 当院で活躍する 認定看護師を紹介します



## 認定看護師とは

高度化し専門分化が進む医療の現場において、水準の高い看護を実践できると認められた看護師です。「認定看護分野」ごとに日本看護協会が認定しています。患者様・ご家族様により良い看護を提供できるよう、認定看護分野ごとの専門性を発揮しながら、看護の質の向上に努めています。

## 3つの役割

### 1 実践

専門的な治療や看護が必要な患者様やご家族様に対して、最適な看護は何か、それぞれの認定看護分野の専門知識に基づき判断し、実践します。

### 2 指導

同じ現場で働くスタッフに対して自らが手本となり、専門知識や看護技術のレクチャーを行い、個々の実践力の向上を支援しています。

### 3 相談

看護の現場で直面する問題や疑問について、他のスタッフからの相談に乗り、改善策を導き出せるようにアドバイスをしています。

## 認定看護分野とは

医療提供体制や医療ニーズが変化する中、より高い水準の看護実践が提供できる人材を育成するため、2019年に認定看護師制度の改正が行われました。現在は、現行の認定看護師（A課程21分野）と新たな認定看護師（B課程19分野）が存在しますが、当院で活躍する認定看護師はいずれもA課程です。B課程では資格取得の際に、特定行為（診療の補助として医師の指示のもとに看護師が実施できる行為）の研修が追加されました。

### 認定看護師の種類（A課程）

当院では2分野の認定看護師が活動しています。

#### ●皮膚・排泄ケア ●感染管理

- 緩和ケア ●がん化学療法看護 ●集中ケア ●救急看護
- がん性疼痛看護 ●糖尿病看護 ●認知症看護 ●訪問看護
- 摂食・嚥下障害看護 ●脳卒中リハビリテーション看護
- 手術看護 ●新生児集中ケア ●乳がん看護 ●小児救急看護
- 慢性心不全看護 ●慢性呼吸器疾患看護 ●透析看護
- がん放射線療法看護 ●不妊症看護

### 認定看護師

#### 皮膚・排泄ケア

看護科 看護主任 照井 未来子

入職2年目から褥瘡対策チームに所属し、褥瘡を抱える患者様と関わり、「最善の看護とはなんだろう、自分にできることは何か」と考え、2012年に皮膚・排泄ケア認定看護師の資格を取得しました。

皮膚・排泄ケアはWound＝創傷（きず）、Ostomy＝ストーマ（人工肛門・人工膀胱）、Continence＝失禁（尿や便の漏れ）の3領域において、ストーマの造設や褥瘡・難治性潰瘍、失禁などの排泄管理を行う看護です。

褥瘡ケアでは、褥瘡対策チームに所属し、褥瘡の予防・治療に関する対策を多職種と協働し実践しています。

ストーマケアでは、術前・術後に訪問し、患者さんやご家族からの不安や質問等にお答えしています。

失禁ケアでは、排尿ケアチームに所属し、排泄障害を抱える患者様のQOLを維持し、その人らしく生活できるようにと考え活動しています。

今後も様々な問題を抱える患者様やそのご家族に寄り添い、最善の看護を提供していければと思います。

### 認定看護師

#### 感染管理

看護科 看護副主任 遠藤 好恵

感染管理という言葉は耳慣れない言葉かと思います。2019年から新型コロナウイルス感染症が世界的に流行し、民間から専門レベルの感染症対策が世間にあふれました。しかし、感染症対策は正しい知識を持ち正しい対策でなければ、時に逆効果となり意味がありません。

そこで、当院にも感染管理認定看護師の配置が急務となり、2024年度より感染対策室にて感染管理認定看護師として業務を行っております。

業務内容は病院全体における感染症の予防・対策の実施ときちんと行っているかの観察、感染症が発生した際に最小限に抑えるための制御活動です。このほかに感染症の予防と対策を病院全体で行えるよう、知識や技術について研修会も行っております。

感染予防・対策は院内に限らず、外来を受診される方や近隣施設、地域住民の方々にも必要であり、感染症について相談を受け情報提供や指導を行うことも大切な業務です。

経験は浅いですが皆様のご協力を得て励みたいと思います。

## MRI装置について

### 最新MRI装置のご紹介

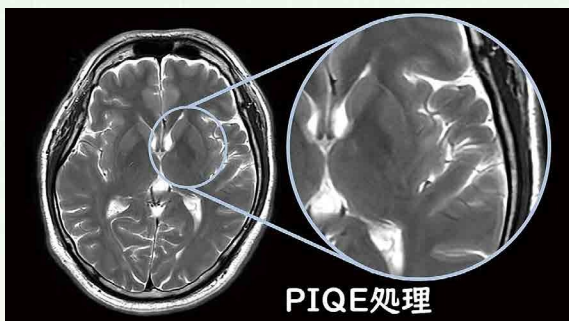
当院では2024年10月より最新鋭のMRI装置であるキャノンメディカルシステム社 Vantage Fortian が稼働しています。

ディープラーニングを用いて開発された最新技術『PIQE（ピーク）』を使用して、より短時間で高精細な画像を提供できるようになりました。

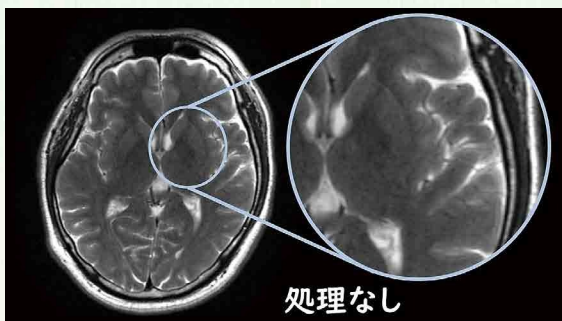
実際に稼働して1年経過しましたが、患者さんから以前より短時間で終わり、楽だったという感想をいただいております。



リラックスして検査を受けていただけるよう検査室内も自然を感じられるデザインに変わりました。



PIQE処理



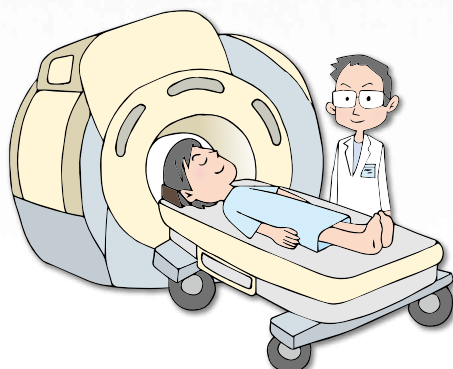
処理なし

### MRIとCTの違い

MRIは磁力と電磁波を使って体の中の水分を画像にしています。MRI室内では常時とても強力な磁力が発生しているため、金属を持ち込むとMRI装置に吸い寄せられ、ケガや事故の危険性があります。そのため入室の際には慎重に金属などの有無を何度も確認し、安全対策を徹底しています。

CTでは360°すべての方向から放射線を当てて吸収された放射線の量を計算し画像を作成しています。MRIに比べると短時間で検査が終わります。

同じような大きな筒の中に入り、身体の画像を作るという点でよく似ている装置ですが、それぞれの装置の得意な部位や症状によって、MRIとCTで検査を行っています。







## 診療科のご案内



診療科	月	火	水	木	金
内科 1	—	海老原	—	海老原	研修医
内科 2	金	金	海老原	金	奥山[第3]
内科 3	小野	小野	小野	小野	研修医
内科 4	小坂	研修医	小坂	熊谷	小坂
内科 5	—	鎌田	研修医[第2・4]	鎌田	鎌田
内科 6	吉田	〈秋大〉	吉田	研修医[第1・3・4]	吉田
消化器検査	宇野 粕谷	宇野 吉田	宇野 粕谷	宇野 吉田	宇野 〈秋大〉
循環器検査	午前：海老原 午後：技師施行	小坂	技師施行	小坂	技師施行

【受付時間】 午前8:15～午前11:30 【診察時間】 午前9:00～

〈秋大〉：秋田大学医学部附属病院医師

診療科	月	火	水	木	金
整形外科 2	五十嵐	五十嵐	五十嵐	五十嵐	五十嵐
整形外科 3	大場	大場	大場	大場	大場
整形外科 4	菊地	工藤	菊地	菊地	菊地

【受付時間】 午前8:15～午前10:00

【診察時間】 午前9:00～

診療科	月	火	水	木	金
泌尿器科	—	—	〈平病〉[第1・3・5]	—	—

〈平病〉：平鹿総合病院医師

【受付時間】 午前8:15～午前10:00

【診察時間】 午前9:00～

診療科	月	火	水	木	金
眼科	—	宮野	—	宮野／大谷	—

【受付時間】 午前8:15～午前9:00

【診察時間】 午前9:00～

※眼科は原則予約診療となります。予約をされる場合は受付窓口または、電話にてお願いいたします。当日、急患の方は午前8:15～午前9:00まで受付してください。(☎0182-26-2141)

診療科	月	火	水	木	金
血液・腎臓内科	〈秋大〉	—	—	—	—

【受付時間】 午前8:15～午前10:30

【診察時間】 午前9:00～

診療科	月	火	水	木	金
耳鼻いんこう科	—	〈秋大〉 [第1～4]	—	粉山	—

【受付時間】 午前8:15～午後3:00

【診察時間】 午後2:00～

診療科	月	火	水	木	金
外科 1	福岡	福岡	福岡	福岡／粕谷	福岡
外科 3	—	粕谷	—	—	粕谷

【受付時間】 午前8:15～午前11:30

【診察時間】 午前9:00～

診療科	月	火	水	木	金
小児科	〈秋大〉	—	—	—	—

【受付時間】 午前8:15～午前11:30

【診察時間】 午前9:00～

診療科	月	火	水	木	金
皮膚科	—	〈秋大〉	〈秋大〉	—	—

【受付時間】 午前8:15～午前10:30

【診察時間】 午前9:00～

診療科	月	火	水	木	金
神経内科	—	—	—	〈秋大〉[隔週]	—

【受付時間】 午前8:15～午前11:30

【診察時間】 午前9:00～

診療科	月	火	水	木	金
呼吸器内科	坂本	—	奥田	—	—

【受付時間】 午前8:15～午前10:30

【診察時間】 午前9:00～

診療科	月	火	水	木	金
心臓血管外科	—	—	—	〈秋大〉[第2]	—

【受付時間】 午前8:15～午前10:30

【診察時間】 午前9:00～

大森病院に関するご意見・ご要望・お気づきの点など、どんなことでも結構ですとお寄せください。今後の参考にさせていただきます。

(各病棟および中央待合室に「皆さんの声」をお寄せいただくご意見箱があります。また、ホームページのお問い合わせフォーム・FAXでもお受けします。)



お問い合わせフォームは  
こちらのQRコードから  
アクセスできます。

